

Comunicazione di Cambio Prodotti

Sarego, 9 Giugno 2017

Si comunica con la presente che Eltra introdurrà dei cambiamenti nei seguenti prodotti:
EMI30M

Tipo di cambio

Cambio revisione PCB

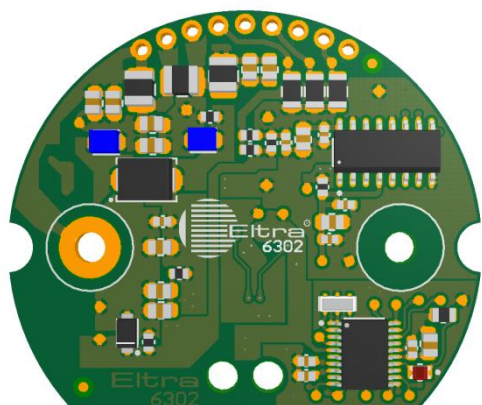
Motivo del cambiamento

Unificazione PCB

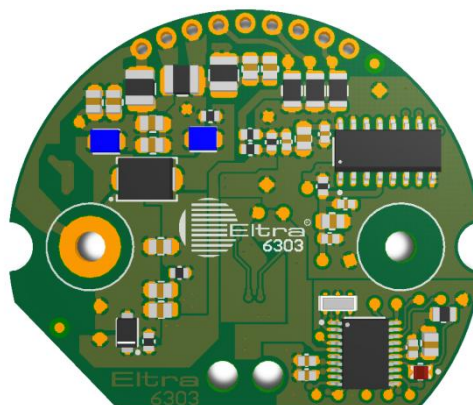
Descrizione del cambiamento

Cambio di disegno meccanico del PCB

Vecchio PCB (Scheda 6302)



Nuovo PCB (Scheda 6303)



Effetti del cambiamento sul montaggio, funzionalità, qualità o affidabilità

Nessun impatto su montaggio, funzionalità e prestazioni

Data di cambio

Per consegne effettuate da data Luglio 2017 previa fine scorta versione precedente

In caso di domande o di dubbi riferiti alle Comunicazioni di Obsolescenza Prodotti, si invita a consultare la pagina '**Obsolescenza Articoli**' all'interno della sezione '**Servizi & Assistenza**' (<http://www.eltra.it/servizi-and-assistenza/>) o a contattarci (Tel: 0444 436489 | eltra@eltra.it).

Product Change Notification

Sarego, June 9th 2017

This PCN is a formal communication that Eltra will change the following product(s):
EMI30M

Change type

Change on the PCB revision

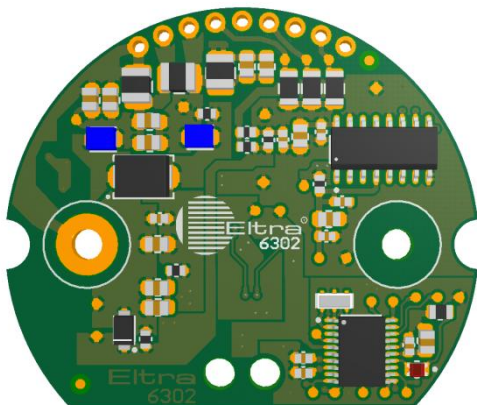
Reason for change

PCB standardization

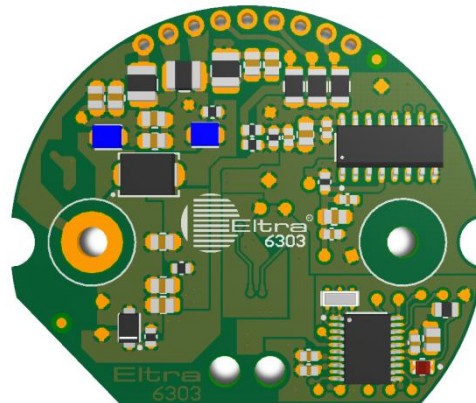
Change description

Change on PCB mechanical design

Previous PCB (Scheda 6302)



New PCB (Scheda 6303)



Effect of change on fit, function, quality or reliability

No impact to product fit, function and performance

Effective date of change

Starting from July 2017 deliveries, according to current warehouse

If you have any questions or concerns about PCNs, please check the page '**Product Change Notification**' within the section '**Services & Support**' of our website (<http://www.eltra.it/services-and-support/>) or contact us (Tel: +39 0444 436489 | eltra@eltra.it).